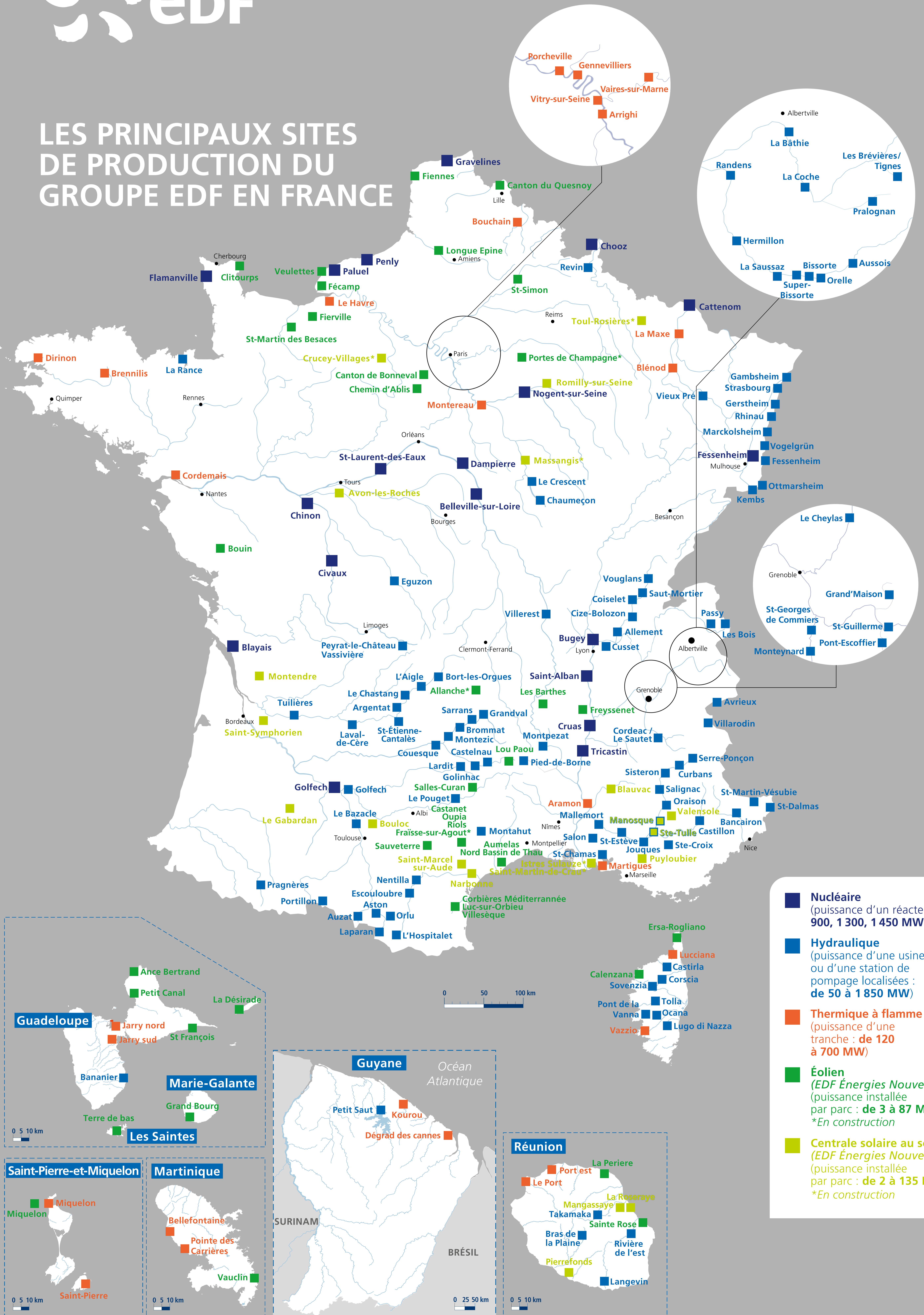


# LES PRINCIPAUX SITES DE PRODUCTION DU GROUPE EDF EN FRANCE



- **Nucléaire**  
(puissance d'un réacteur 900, 1 300, 1 450 MW)
- **Hydraulique**  
(puissance d'une usine ou d'une station de pompage localisées : de 50 à 1 850 MW)
- **Thermique à flamme**  
(puissance d'une tranche : de 120 à 700 MW)
- **Éolien**  
(EDF Énergies Nouvelles)  
(puissance installée par parc : de 3 à 87 MW)  
\*En construction
- **Centrale solaire au sol**  
(EDF Énergies Nouvelles)  
(puissance installée par parc : de 2 à 135 MW)  
\*En construction

