

# VEILLE MÉDICALE EN RISQUES PSYCHOSOCIAUX (VMRP) PAR LES MÉDECINS DU TRAVAIL DES ENTREPRISES ÉLECTRIQUES ET GAZIÈRES

## Un outil de veille et d'analyse

Dr Joëlle Boursier, Dr Patrice Costemalle, Dr Jean-Luc Gerbier, Dr Daniel Jaeger, Dr Marie José Leparoux, Dr Edith Roux, Dr Agnès Soncarrieu.

2003

**Création du groupe VMRP**  
Cahier des charges : donner des critères objectifs de veille santé mentale et travail utilisables sur le plan local mais aussi national.

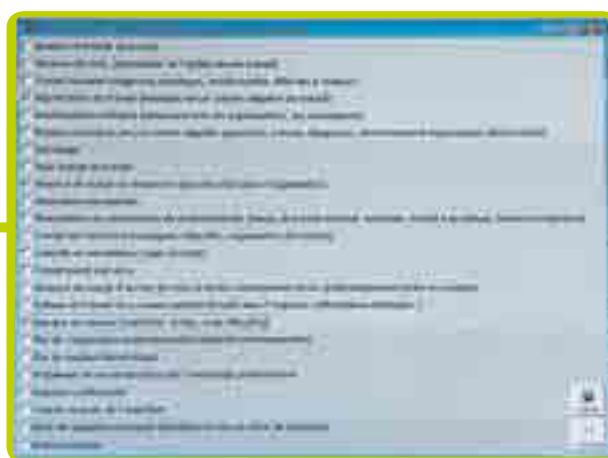
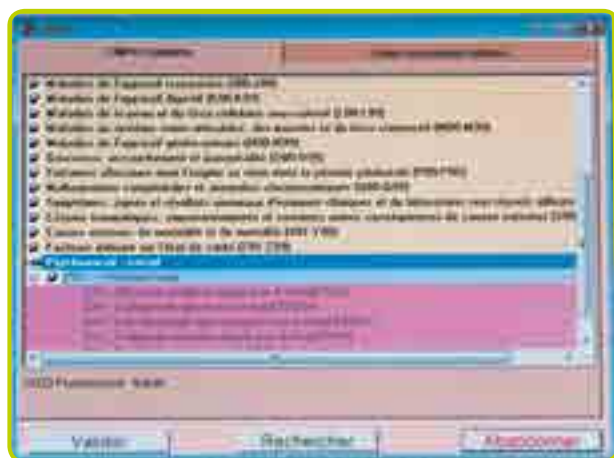
2004

**Création des items de diagnostics médicaux**  
dans le logiciel médical utilisés par une centaine de médecins représentant jusqu'à 38 000 salariés.

2011

**Création des critères de lien professionnel**  
Automatisation de la transmission des données

Recueil sur le **logiciel médical** de 5 diagnostics médicaux et de 25 critères de causes professionnelles permettant une représentation des liens entre santé mentale et travail.



### 5 critères de pathologie toujours en lien avec le travail

**État réactionnel aigu**  
Décompensation aiguë quel que soit son mode d'expression

**Dépression notable**  
État dépressif réactionnel avec prise en charge thérapeutique

**Démobilisation professionnelle**  
Désengagement professionnel défensif

**Souffrance**  
Verbalisation d'une douleur morale en rapport avec le travail

**Troubles du sommeil**  
Modifications significatives, durables ou répétitives

### 25 critères de liens professionnels (organisés en 4 thèmes)

Contenu du travail

Conditions organisationnelles

Dimension sociale

Évolutions contractuelles

### Restitution et analyse locale

- Passer d'un suivi individuel à une représentation collective des risques psychosociaux.
- Représentation quantitative pour aider à l'instruction des liens santé mentale-travail.
- Suivi des évolutions dans le temps de la prévalence et de l'incidence permettant ainsi de visualiser une certaine dynamique.
- Support d'analyse et de restitution : rapport annuel, fiche d'entreprise, CE, CHSCT, permettant ainsi un débat sur les RPS et une réflexion sur les pistes d'action.

### Analyse nationale

- Construction de règles professionnelles communes de veille.
- Indicateurs retenus dans le cadre de l'accord national de la prévention des risques psycho-sociaux et de la qualité de vie au travail des salariés d'EDF.
- Des données chiffrées à analyser avec une synthèse des médecins liée à leur clinique médicale.
- Résultats par grandes directions, présentés dans les instances nationales, montrant les tendances et des comparaisons aux moyennes nationales.

Évolution de la prévalence des critères VMRP pour une grande direction d'EDF

