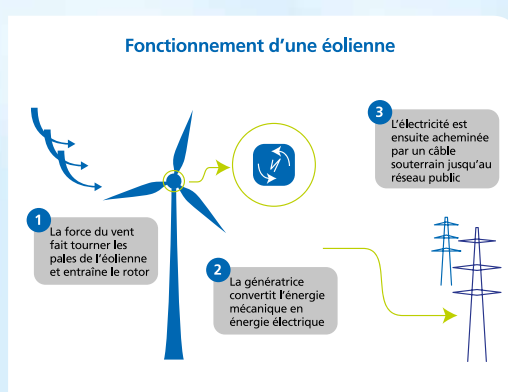


Une énergie propre

Vue depuis la RD 45, entre Beaulieu et Saint-Maurice les Charencey (commune de Saint-Maurice les Charencey) (2,7 km)

QU'EST-CE QUE L'ÉNERGIE ÉOLIENNE ?

- L'éolien produit un courant propre et sans émission de gaz à effet de serre : **c'est une énergie renouvelable.**
- Descendantes directes des moulins à vent, les grandes éoliennes se développent de plus en plus sous la forme de **parcs éoliens.**
- Elles sont une alternative rentable aux autres modes de production d'énergie.



LES RETOMBÉES ÉCONOMIQUES

- L'implantation d'un parc éolien apporte aux collectivités concernées des **ressources financières qui participent au développement local.**

A titre d'exemple, l'imposition forfaitaire sur les entreprises de réseau (IFER) s'élève à 7270 €/Mégawatt installé/an pour toute la durée de l'exploitation du parc éolien.

→ Objectifs éoliens en Basse-Normandie :

En déclinaison du Grenelle de l'environnement, le schéma régional éolien en Basse-Normandie prévoit

850 à 1100 MW*
à horizon 2020

soit environ 250 éoliennes supplémentaires à installer

→ Objectifs éoliens en France :

19 000 MW*
d'ici 2020

* Mégawatts

ÉOLIENNES : VÉRITÉS OU IDÉES REÇUES ?

→ Un danger pour les oiseaux ?

Les études statistiques montrent que les collisions avec les éoliennes restent un facteur de mortalité des oiseaux très faible, loin derrière les immeubles et les baies vitrées. Les parcs éoliens sont implantés en dehors des couloirs migratoires et des sites où nichent des espèces menacées.

→ Des éoliennes bruyantes ?

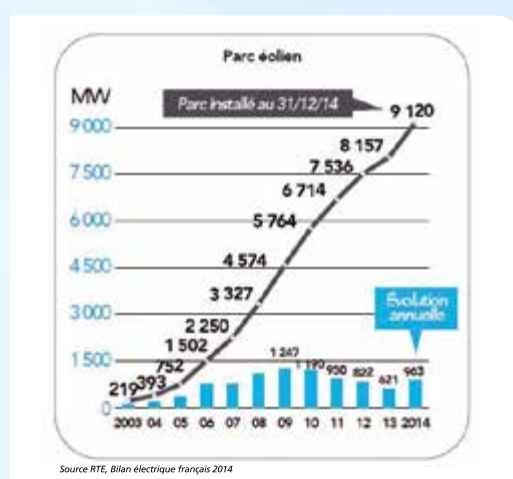
Les émissions sonores des éoliennes sont réduites avec les nouvelles générations d'éoliennes. Installées à plus de 500 mètres des habitations, chaque projet éolien donne lieu à une étude acoustique approfondie.

→ Harmonieuses ou dérangeantes ?

Les développeurs travaillent sur l'insertion paysagère des parcs éoliens. Des simulations photographiques facilitent la représentation du paysage.

→ Les ondes hertziennes sont perturbées ?

Des phénomènes de perturbation des ondes (radio, télévision, antennes de relais de téléphonie mobile) ont été constatés. C'est pourquoi les études préparatoires à l'implantation des zones prennent désormais en compte l'ensemble des servitudes radioélectriques.



→ EDF EN et l'éolien... ...en France

+ de 70 parcs en service
1 060 MW en service et en construction

L'ÉNERGIE ÉOLIENNE