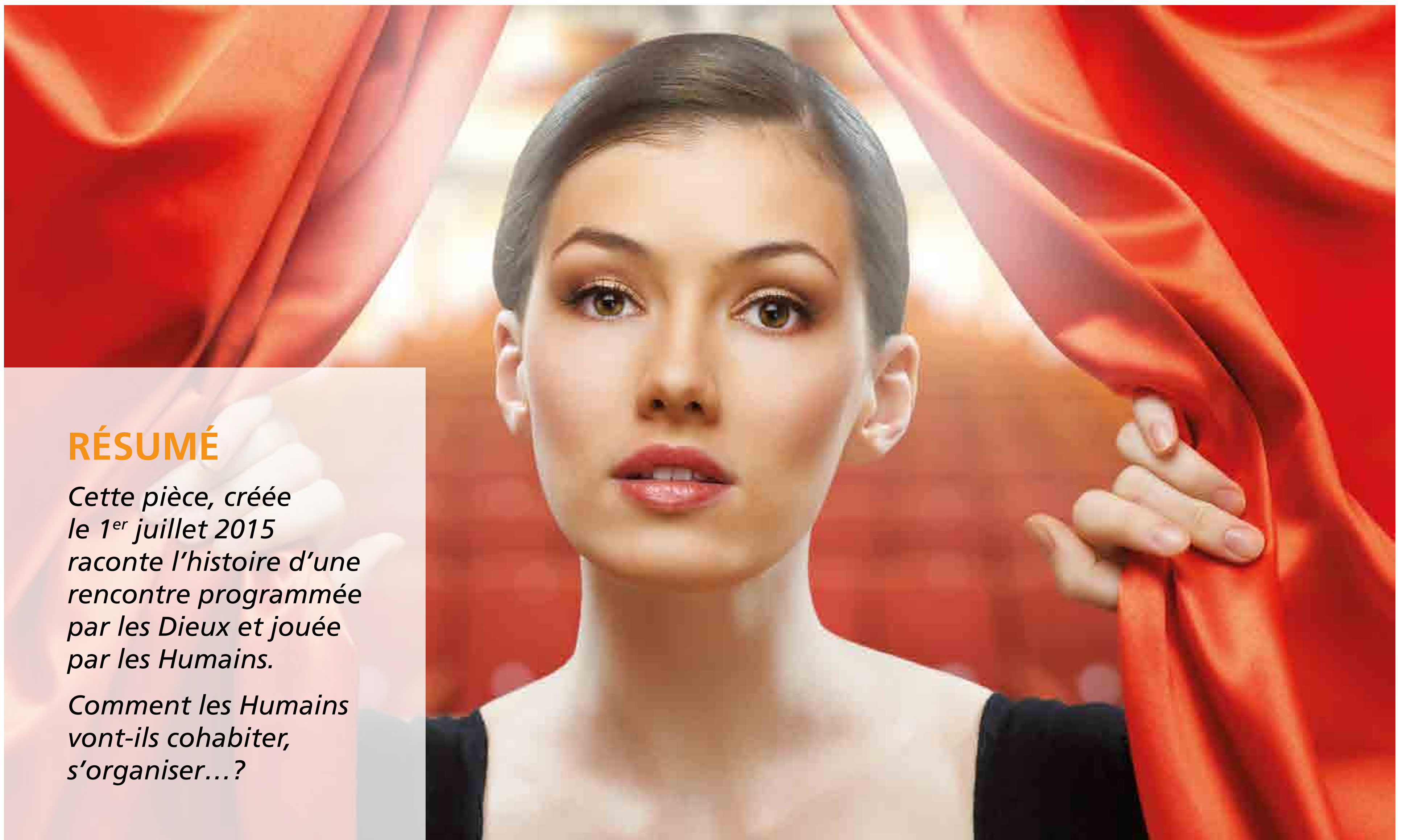


DERRIERE LA SCENE, LES COULISSES
« 18 FEMMES
ET 1 HOMME... »



RÉSUMÉ

Cette pièce, créée le 1^{er} juillet 2015 raconte l'histoire d'une rencontre programmée par les Dieux et jouée par les Humains.

Comment les Humains vont-ils cohabiter, s'organiser...?

L'ÉQUIPE TECHNIQUE

Mise en Scène :
Marie-Christine

Régie :
Gunilla, Cindy, Nathalie

Technique du son :
Mélanie, Laurence, Justine

Éclairage :
Gwenaëlle, Sabrina, Nadia

Maquillage :
Catherine, Beidy, Manuela

Costumes :
Elisabeth M, Rose-Marie,
Pascale

Décors :
Fouzia, Elisabeth T, Christine

L'officiel des Spectacles :

« Une pièce magistralement orchestrée et *planifiée* »

Sortir à paris :

« Une *fin* à couper le souffle !!! »

BilletRéduc :

« Cette pièce a été financée par l'entreprise EDF SA »

Pariscope :

« Un rythme incroyable, une *gestion* du temps maîtrisée »

EN QUELQUES CHIFFRES (2016)

500 spectateurs

2 140 représentations partout en France

201 400 heures sur les planches