

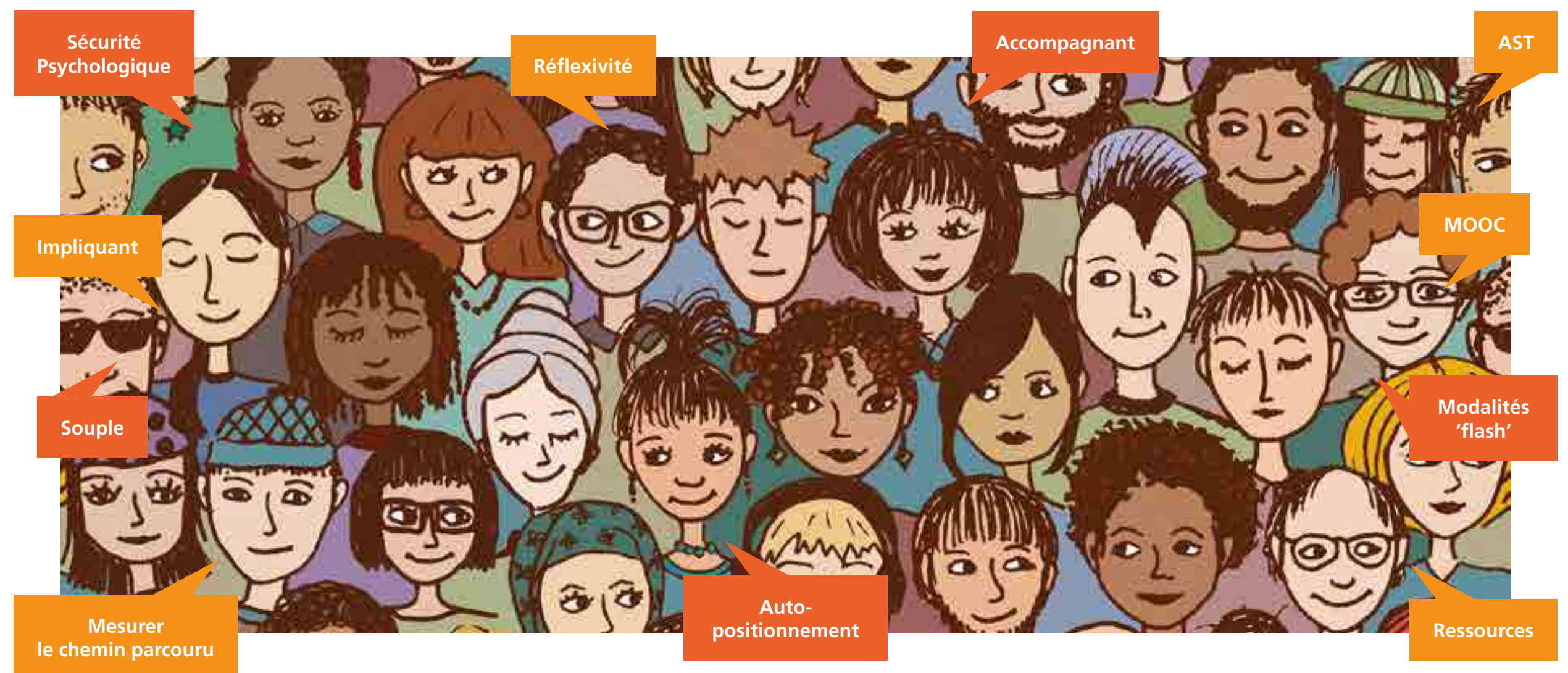
# COMMENT FAIRE ? DEMANDEZ-LEUR...

« participer à la création d'une œuvre,  
c'est développer avec elle une relation privilégiée »

## RÉSUMÉ

Une belle Histoire que de construire un dispositif de professionnalisation pour nos pairs **Chefs de projet du Pôle Formation & C@mpus Groupe**. Dispositif construit avec et pour eux. Une opportunité pour développer avec rigueur et collectivement une **méthodologie ambitieuse** et s'appliquer à nous-mêmes ce que nous préconisons à nos clients.

**Une stratégie gagnante.**



## LA PROBLÉMATIQUE

Bâtir une offre de **professionnalisation** pour tous les chefs de projet de formation du **Pôle Formation & Campus Groupe**, leur permettant de mieux **identifier leur positionnement** et de renforcer leur **valeur ajoutée**, lors de l'élaboration d'une offre de professionnalisation, dans un système **complexe**.

Cette offre devra tenir compte des particularités du Pôle Formation & Campus Groupe, à savoir :

- Des compétences et pratiques différentes dans les départements,
- De l'hétérogénéité des compétences des CDP (débutant à expérimenté).

Elle devra couvrir l'ensemble des compétences (relationnelles, méthodologiques, outils ...)

Enfin, cette démarche devra contribuer à créer une **émulation collective** à s'engager dans un parcours de professionnalisation.

## LA RÉPONSE

Tous les acteurs (bénéficiaires, managers et CODIR) ont été impliqués dans les différentes étapes de construction du dispositif :

- l'analyse de l'**existant**,
- l'élaboration et la **validation** de l'architecture,
- la construction des parcours, des modalités et des outils.

2 - L'offre est bâtie sur quatre piliers :

- un **accompagnement** renforcé,
- de l'apprentissage en **situation de travail**,
- une incitation envers les bénéficiaires d'adopter une posture **réflexive**,
- une **responsabilité augmentée** du bénéficiaire.

3 - Elle permet des actions **collectives** et/ou des **parcours individualisés**.

## REX / FIERTÉ

L'**implication** de l'ensemble des acteurs dans toutes les étapes du projet a réellement créé une **adhésion** et un **engagement** de leur part.

La qualité de l'accueil et la participation active du **collectif** autour de ce projet confirment l'**efficacité** d'une telle démarche.

Cependant celle-ci mérite d'y consacrer le **temps nécessaire** pour obtenir ce résultat.

Notre **fierté** est d'avoir pu porter nos **convictions pédagogiques** à terme, d'avoir eu le **soutien** et l'**adhésion** du management ainsi que des bénéficiaires et de contribuer ensemble à une démarche **d'organisation apprenante**.

## EN QUELQUES CHIFFRES...

**45** personnes à former.

**25** entretiens réalisés (55% des bénéficiaires).

**6** groupes de travail en appui, 43 des bénéficiaires ont contribué (en participant au moins à un groupe de travail).