
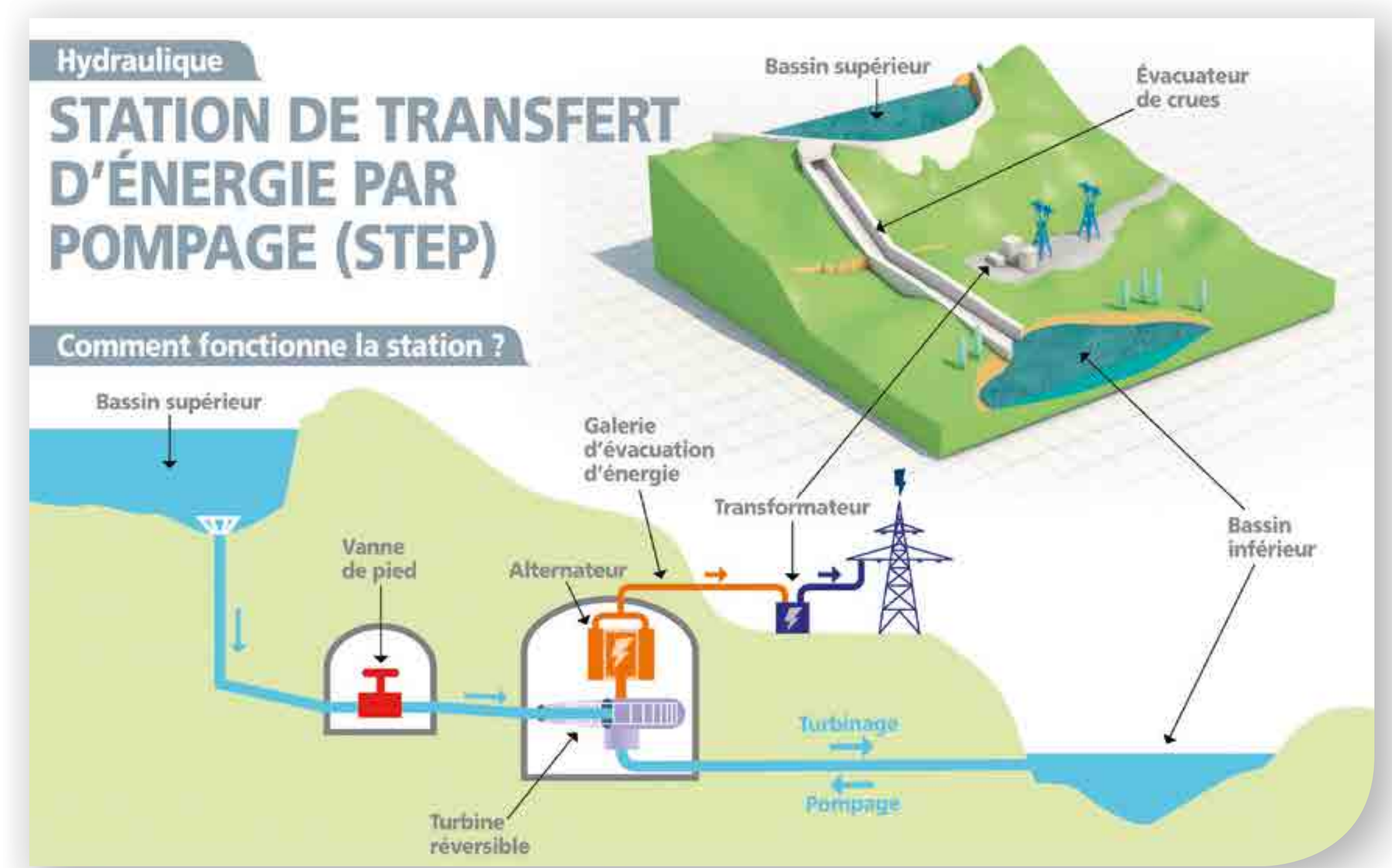


LES STATIONS DE TRANSFERT D'ENERGIE PAR POMPAGE

Le principe des Stations de Transfert d'Énergie par Pompage est de produire de l'électricité par l'échange d'un volume d'eau entre deux bassins situés à des altitudes différentes.


 L'eau contenue dans la retenue supérieure est turbinée par la centrale en aval, pour produire de l'électricité aux heures de pointe et être stockée dans le bassin inférieur. Elle est remontée par pompage pendant les heures où la demande est plus faible (nuits, week-ends...). Le pompage permet d'utiliser plusieurs fois l'eau de la retenue avant de la restituer à la rivière.



Lac du Verney - Retenue inférieure de l'aménagement de Grand'Maison

